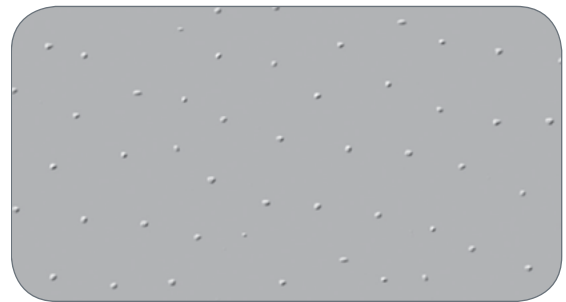


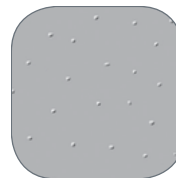
Dostępne molety (tłoczenia) na wieczkach

- Porównanie moletu "Quasi" i "Diamonds"

Molet "Quasi"

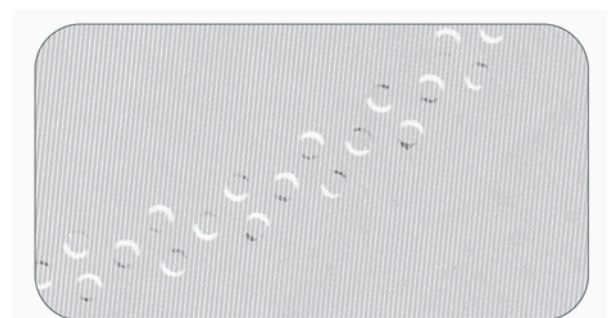


"Quasi" na nie zadrukowanej folii aluminiowej (w powiększeniu)



Skala 1:1

Molet "Diamonds" z kropkami (dots)



"Diamonds" na niezadrukowanej folii aluminiowej (w powiększeniu)

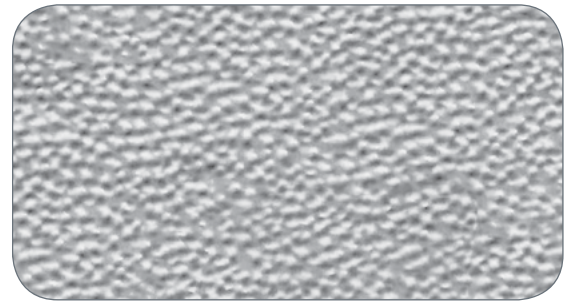


Skala 1:1

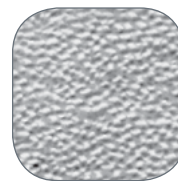
Dostępne molety (tłoczenia) na wieczkach

- Porównanie moletu "GritTec" i "Linen"

Molet "GritTec"

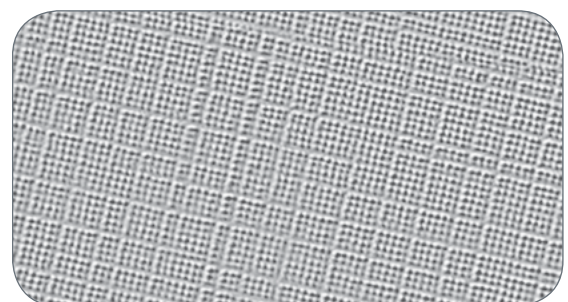


"GritTec" na niezadrukowanej folii aluminiowej (w powiększeniu)

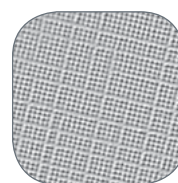


Skala 1:1

Molet "Linen" (Iniany)



"Linen" na niezadrukowanej folii aluminiowej (w powiększeniu)

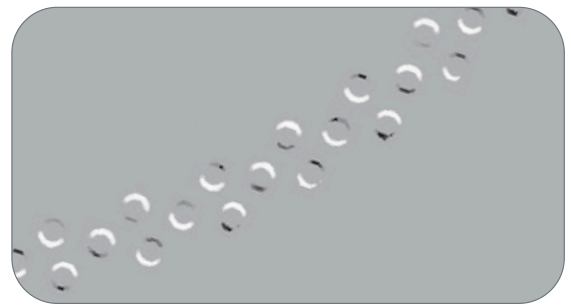


Skala 1:1

Dostępne molety (tłoczenia) na wieczkach

- Porównanie moletu "Dots" i "Neotec®"

Molet "Dots"



"Dots" na niezadrukowanej folii aluminiowej (w powiększeniu)

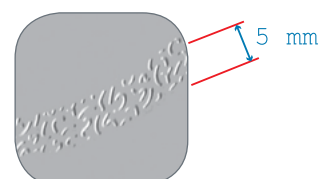


Skala 1:1

Molet "Neotec®"



"Neotec" na niezadrukowanej folii aluminiowej (w powiększeniu)

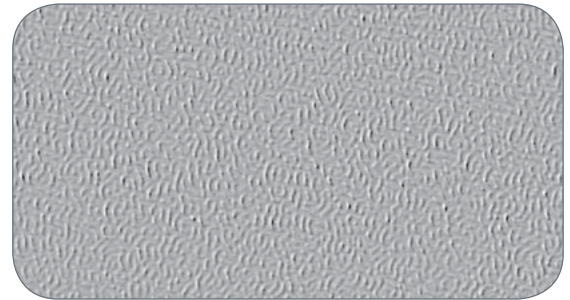


Skala 1:1

Dostępne molety (tłoczenia) na wieczkach

- Porównanie moletów robaczkowych "Thin worms" i "Thick worms"

Thin worms - standard



"Thin worms" na niezadrukowanej folii aluminiowej (w powiększeniu)

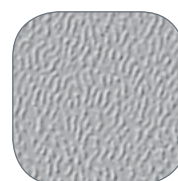


Skala 1:1

Thick worms - standard



"Thick worms" na niezadrukowanej folii aluminiowej (w powiększeniu)



Skala 1:1